

ぶんかサイエンスカフェ



Culture and Science Cafe

練馬で、アットホームに、お勉強。



練馬区教育委員会委託講座 遊遊スクール

親子
理科教室

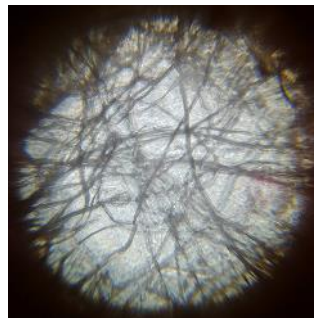
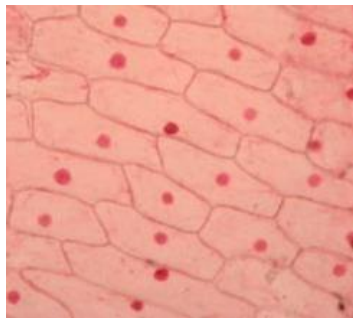
顕微鏡を作ってみよう！

世界で最初の顕微鏡

「レーウェンフックの顕微鏡」

講師：蔵前理科教室ふしぎ不思議（くらりか）会員

「くらりか」では、東京工業大学の卒業生が理科教室を開催しています。



2023年4月16日(日) 練馬区役所 20階 交流会場

【1回目A】午後2:00～3:30 【2回目B】午後4:00～5:30

前回の顕微鏡作りが好評だったので、今回はAとBの二つのグループに分けて2回実施することになりました。お友達を誘ってご参加ください。

小さなガラス玉で小さいものを大きくしてみることができる顕微鏡を作ります。

倍率は約170倍！玉ねぎの薄皮などを観察し、ミクロの世界の不思議を体験しましょう。

今回の教室では光の性質やレンズの働きについても、実験を通して学びます。作った顕微鏡は持ち帰って、自宅でも観察を楽しむことができます。

東京工業大学の卒業生が運営する「くらりか」のスタッフが指導してくれます。

対象 小学1年生以上中学生までの生徒とその保護者(児童生徒のみの参加可能)

申し込み要

参加費 小学生1人300円 保護者1人500円(材料代 資料代含む)

定員 1回目A:40名(親子20組) 2回目B:40名(親子20組)

持ち物 ハサミ、鉛筆

<ぶんかサイエンスカフェ事務局> 講座申し込み期間 4月1日～4月15日

【お申し込み/お問い合わせ】 電話またはメール、ホームページよりどうぞ！

メール: office@cscafe.net ホームページ: cscafe.net

ぶんかサイエンスカフェ



事務局代表: 伊藤 規志子 (電話: 090-1771-0901)

ぶんかサイエンスカフェ



Culture and Science Cafe

練馬で、アットホームに、お勉強。



<ぶんかサイエンスカフェ事務局> 講座申し込み期間 4月1日~4月15日

【お申し込み／お問い合わせ】 電話またはメール、ホームページよりどうぞ！

メール: office@cscafe.net ホームページ: cscafe.net

事務局代表：伊藤 規志子（電話：090-1771-0901）

ぶんかサイエンスカフェ

